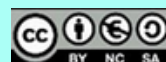
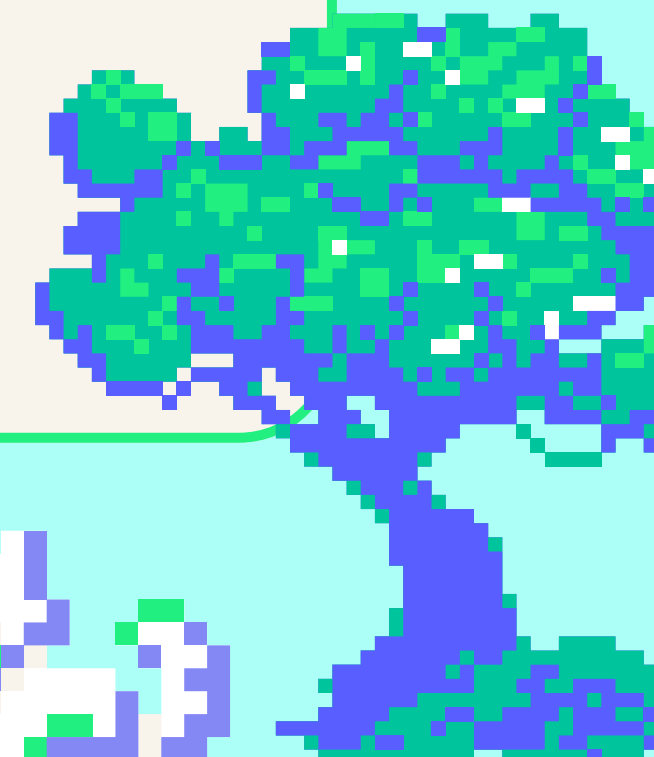
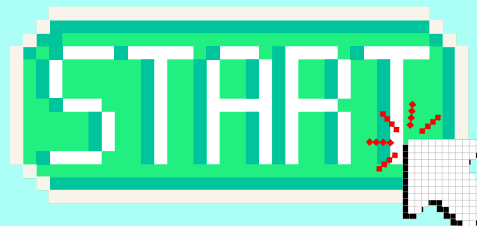




# ΠΑΙΧΝΊΔΙ ΡΎΘΛΩΝ: ΑΝΑΣΤΟΧΑΣΜΎΟΣ ΓΙΑ ΤΑ ΠΑΙΧΝΊΔΙΑ

MENU





## ✦ ΓΚΟΛ ΤΟΥ ΠΑΙΧΝΙΔΙΟΥ

Αυτό το παιχνίδι ρόλων έχει να κάνει με την εμπάθυση στις δυναμικές και τις προκλήσεις που συνοδεύουν τα παιχνίδια και τον τρόπο με τον οποίο επηρεάζουν την καθημερινότητά μας. Έχει σχεδιαστεί για να βοηθήσει στην ανάπτυξη δεξιοτήτων όπως η ενσυναίσθηση, η επικοινωνία και η κριτική σκέψη.

## ✦ ΔΙΑΡΚΕΙΑ

- Κάθε σενάριο θα διαρκέσει περίπου 10 με 15 λεπτά.
- Στο τέλος, θα έχουμε μια ομαδική συζήτηση για να σκεφτούμε τις αλληλεπιδράσεις και τι μάθαμε.

## ✦ Οδηγίες

- Κάθε συμμετέχων θα αναλάβει έναν ρόλο στο δεδομένο σενάριο.
- Ρίξτε μια ματιά στην κατάσταση στην κάρτα και ετοιμαστείτε να τη δείτε μέσα από τα μάτια του χαρακτήρα σας.
- Συμπεριφερθείτε και αντιδράστε ακριβώς όπως θα έκανε ο χαρακτήρας στην πραγματική ζωή.
- Ο συντονιστής θα ηγηθεί της δραστηριότητας, διασφαλίζοντας ότι όλοι θα έχουν την ευκαιρία να μοιραστούν τις σκέψεις τους.
- Θα δημιουργήσουμε μια ατμόσφαιρα σεβασμού και εποικοδομητικής συνεργασίας.

# ΤΟ ΣΑΒΒΑΤΟΚΥΡΙΑΚΟ ΤΟΥ ΜΑΡΑΘΩΝΙΟΥ

Έχεις αφιερώσει πάνω από 10 ώρες παίζοντας παιχνίδια αυτό το Σαββατοκύριακο και η οικογένειά σου αρχίζει να ανησυχεί ότι δεν έχεις αφιερώσει καθόλου χρόνο για αυτούς.



Παίχτης

«Τι θα λέγατε για να εξηγήσετε πώς περνούσατε τον χρόνο σας στο παιχνίδι;»



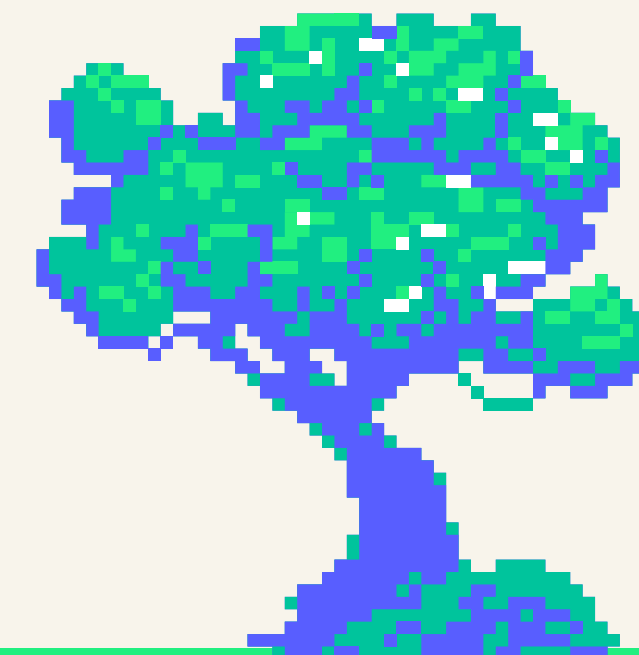
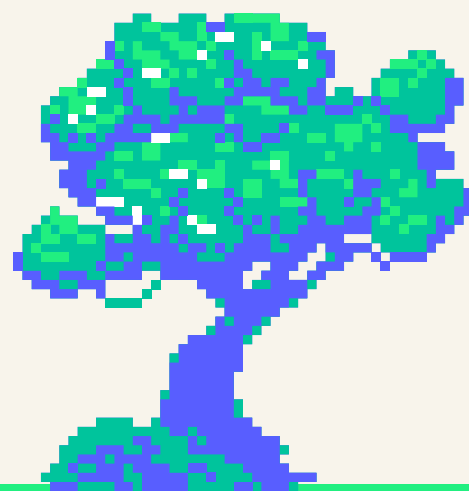
ΜΗΤΡΙΚΗ ΕΤΑΙΡΕΙΑ

«Πώς θα χειριζόσασταν την ανησυχία χωρίς να προκαλέσετε καμία σύγκρουση;»



Μικρός αδερφός

«Πώς θα εκφράσεις ότι θέλεις να περνάς περισσότερο χρόνο μαζί;»



# ΒΑΘΜΟΙ ΣΕ ΚΟΚΚΙΝΟ

Οι βαθμοί σου έχουν πληγεί πολύ επειδή αφιερώνεις πολύ περισσότερο χρόνο παίζοντας παιχνίδια παρά διαβάζοντας βιβλία.



ΦΟΙΤΗΤΗΣ

«Ποιες είναι οι τρέχουσες προτεραιότητές σας και πώς θα τις εξηγούσατε;»



ΔΑΣΚΑΛΟΣ

«Τι συμβουλές έχετε για την αποτελεσματική διαχείριση του χρόνου;»

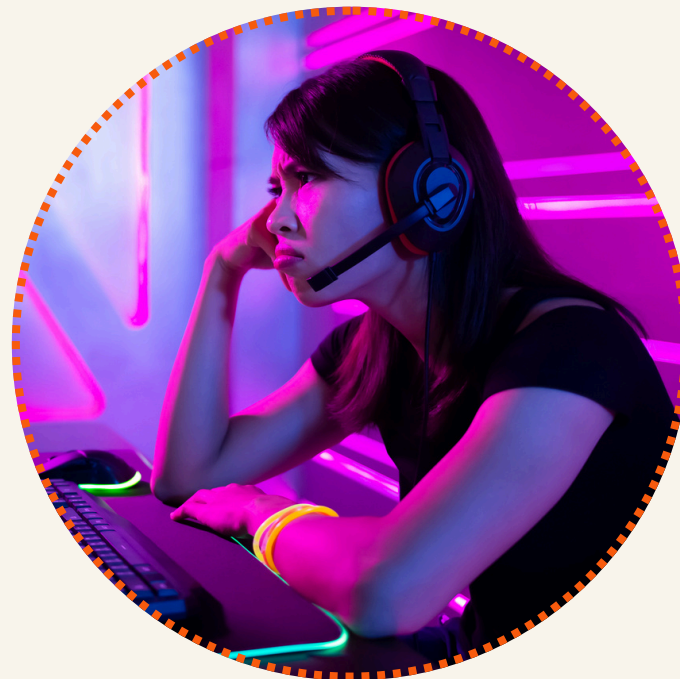


Ο ΚΑΛΥΤΕΡΟΣ ΦΙΛΟΣ

«Τι είδους υποστήριξη μπορείτε να παρέχετε;»

# ΤΟ ΤΕΛΕΥΤΑΙΟ ΠΑΙΧΝΙΔΙ

Είναι αργά το βράδυ και πρέπει να ξυπνήσεις νωρίς, αλλά επιλέγεις να παίξεις «έστω και ένα παιχνίδι ακόμα». Την επόμενη μέρα, είσαι εντελώς εξαντλημένος.



ΠΑΙΧΤΗΣ

«Πώς εξηγείς το να μένεις ξύπνιος;»



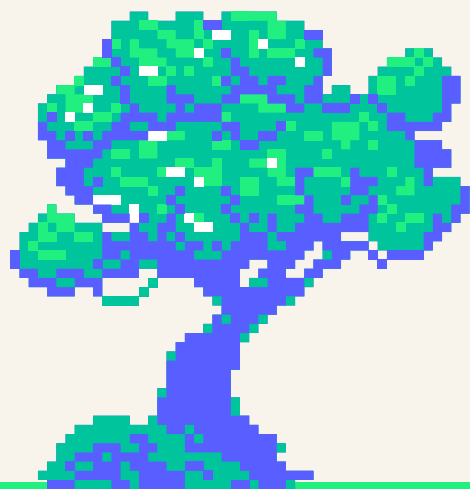
ΣΥΜΜΑΘΗΤΗΣ

«Τι θα του έλεγες για το ότι δεν του έδινε προσοχή την επόμενη μέρα;»



ΠΡΟΠΟΝΗΤΗΣ ΑΘΛΗΤΙΣΜΟΥ

«Πώς θα τονίζατε τη σημασία της ανάπαυσης;»



# Η ΜΗ ΤΗΡΗΜΕΝΗ ΥΠΟΣΧΕΣΗ

Είχες πει στην οικογένειά σου ότι θα δειπνούσατε μαζί χωρίς ηλεκτρονικές συσκευές, αλλά μετά παρασυρθήκατε σε ένα έντονο διαδικτυακό παιχνίδι και δεν αποσυνδεθήκατε εγκαίρως.



ΠΑΙΧΤΗΣ

«Πώς δικαιολογείς την επιλογή σου να συνεχίσεις να παίζεις αντί να πας στο δείπνο;»



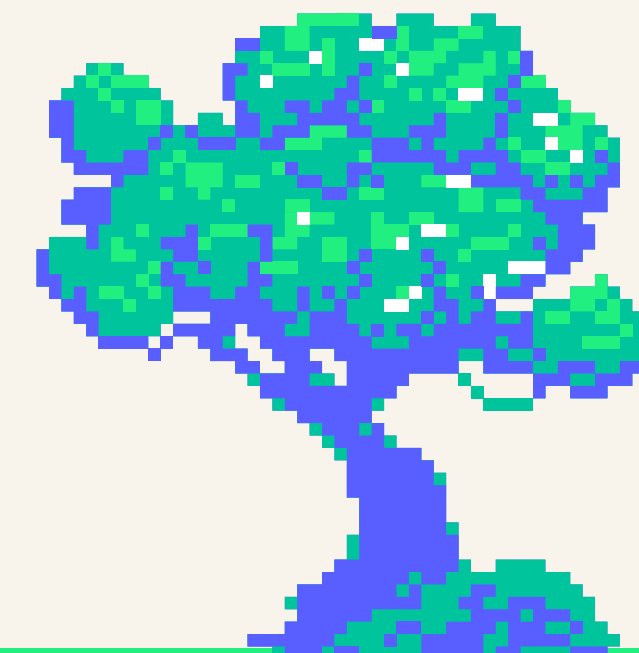
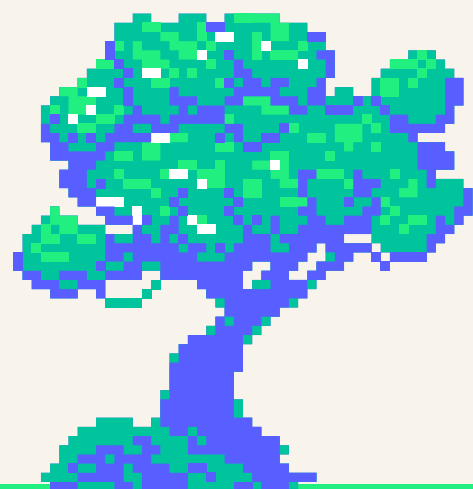
ΠΡΟΓΟΝΟΣ

«Πώς θα εκφράσετε την απογοήτευσή σας, τονίζοντας παράλληλα πόσο σημαντική είναι η οικογενειακή δέσμευση;»



ΑΔΕΛΦΗ

«Ενθαρρύνετε τον αδελφό ή την αδελφή σας να ασχολείται περισσότερο με οικογενειακές δραστηριότητες.»



# Η ΑΝΑΚΛΗΤΗ ΤΡΕΞΙΜΟ

Παίζεις όλη μέρα από τότε που έχεις σερί νικών, και νομίζεις ότι αν σταματήσεις τώρα μπορεί να σου καταστρέψει την τύχη. Αλλά οι φίλοι σου ανυπομονούν να τους συναντήσεις στο πάρκο.



ΠΑΙΧΤΗΣ

«Πώς εξηγείς την επιλογή σου να συνεχίσεις να παίζεις αντί να περνάς χρόνο με τους φίλους σου;»



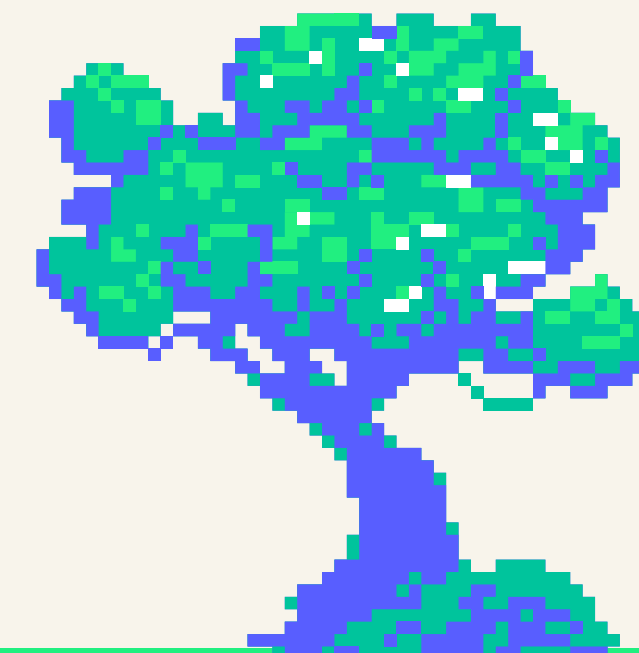
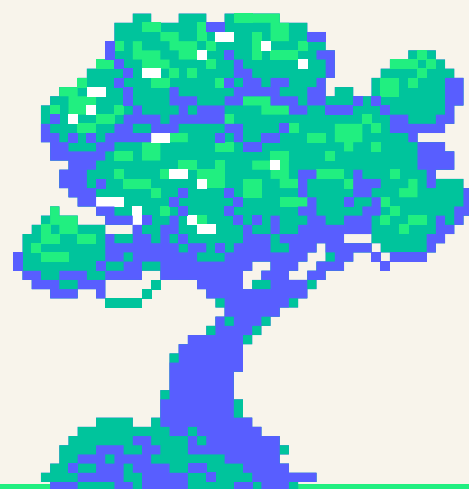
ΦΙΛΟΣ

«Πώς θα πείθατε τον παίκτη να συμμετάσχει στην υπαίθρια δραστηριότητα;»



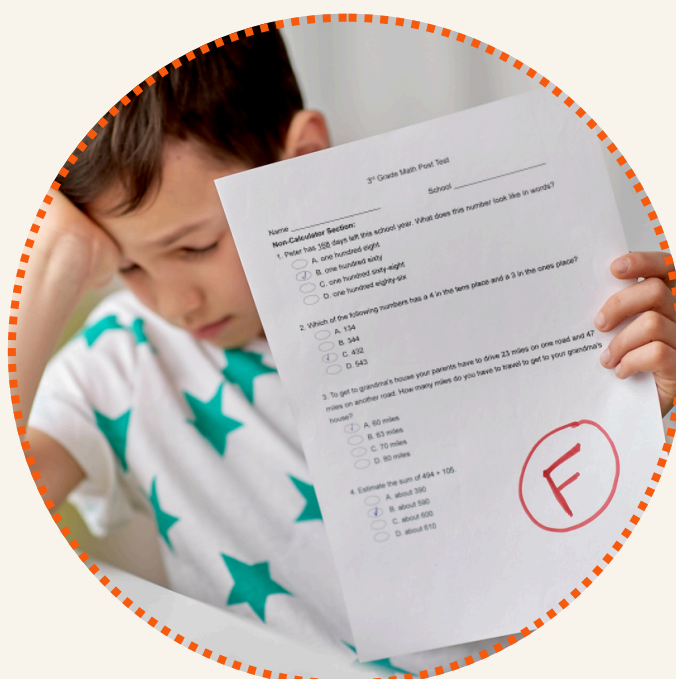
ΜΕΣΟΛΑΒΗΤΗΣ

«Τι θα λέγατε για την εύρεση ισορροπίας μεταξύ της απόλαυσης ψηφιακών δραστηριοτήτων και του να περνάς χρόνο σε εξωτερικούς χώρους;»



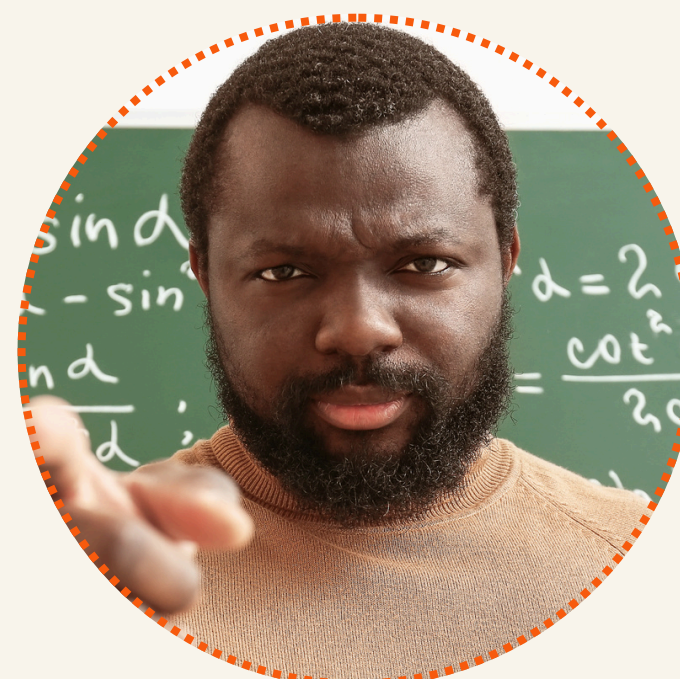
# ΚΑΚΗ ΣΚΟΡ

Δεν πέρασες μια σημαντική εξέταση επειδή ήσουν πολύ απασχολημένος παίζοντας παιχνίδια αντί να διαβάζεις βιβλία. Οι δάσκαλοι και οι γονείς σου ανησυχούν πραγματικά.



ΠΑΙΧΤΗΣ

«Πώς αντιδράς στις ανησυχίες των γονιών και των δασκάλων σου σχετικά με το πόσο πολύ παίζεις;»



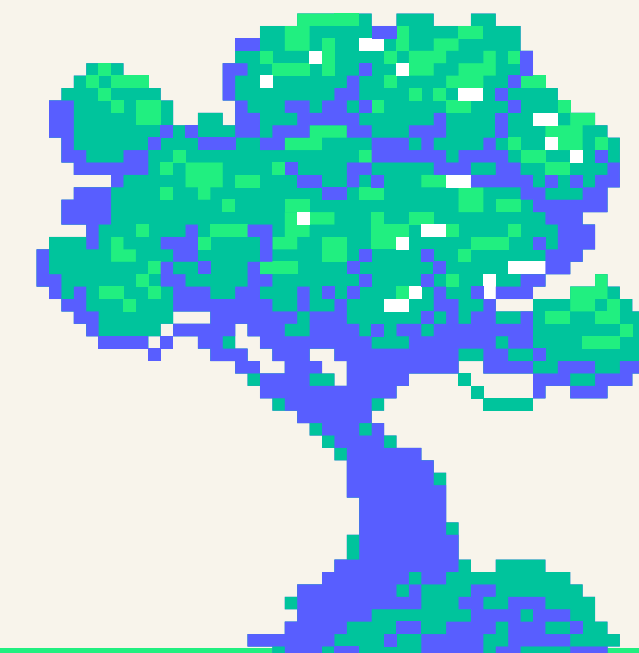
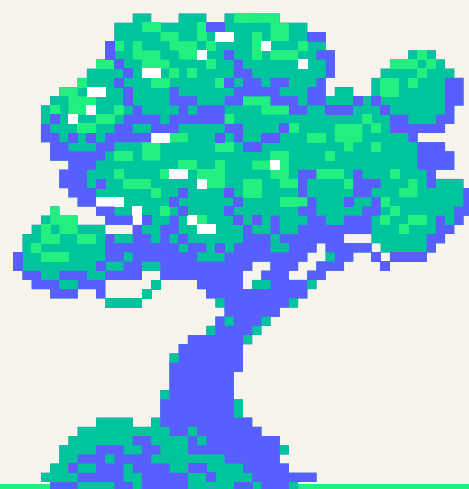
ΔΑΣΚΑΛΟΣ

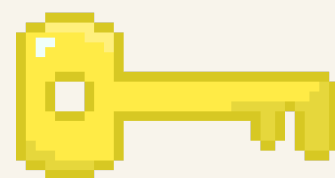
«Πώς θα μιλούσατε στον μαθητή για να τον βοηθήσετε να βελτιωθεί στην οργάνωση και τη βελτίωση των σχολικών του εργασιών;»



αφοσιωμένος φίλος

«Τι συμβουλές ή υποστήριξη θα δίνετε για να βοηθήσετε τον παίκτη να διαχειριστεί τον χρόνο μελέτης του πιο αποτελεσματικά;»





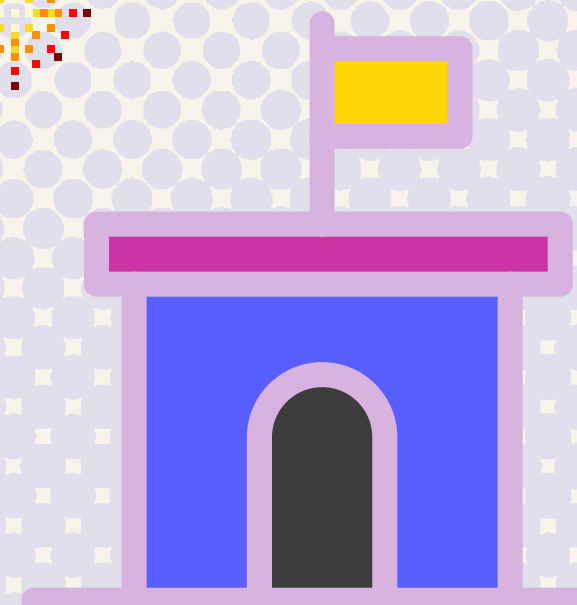
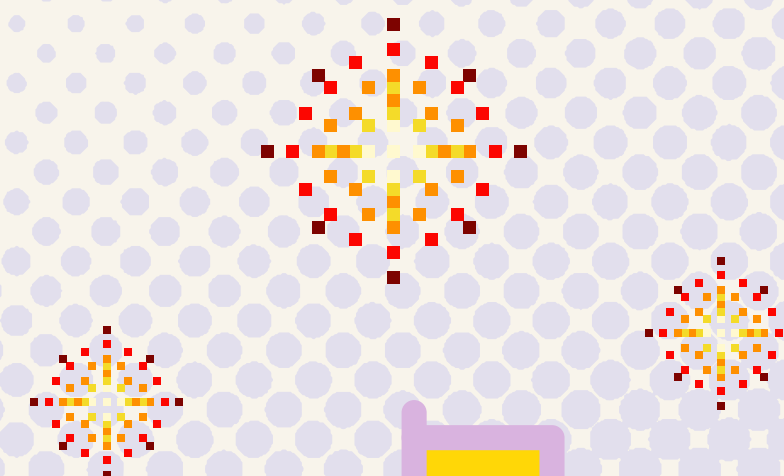
✚ ΠΟΙΑ ΣΥΝΑΙΣΘΗΜΑΤΑ ΠΡΟΚΥΨΑΝ ΚΑΤΑ ΤΗ ΔΙΑΡΚΕΙΑ ΤΟΥ ΠΑΙΧΝΙΔΙΟΥ;



✚ Έχει αλλάξει ο τρόπος που βλέπετε τα παιχνίδια ή τα άτομα που αντιμετωπίζουν αυτές τις προκλήσεις;



✚ ΤΙ ΕΧΕΤΕ ΑΝΑΚΑΛΥΨΕΙ ΓΙΑ ΤΗΝ ΕΥΡΥΝΣΗ ΙΣΟΡΡΟΠΙΑΣ ΜΕΤΑΞΥ ΤΩΝ ΠΑΙΧΝΙΔΙΩΝ ΚΑΙ ΑΛΛΩΝ ΜΕΡΩΝ ΤΗΣ ΖΩΗΣ;





## ΕΥΧΑΡΙΣΤΩ ΠΟΛΥ!

ΑΝ ΣΑΣ ΕΝΔΙΑΦΕΡΕΙ ΝΑ Μ'ΑΘΕΤΕ ΠΕΡΙΣΣΟΤΕΡΑ, Ρ'ΙΞΤΕ ΜΙΑ ΜΑΤΙΑ:  
[WWW.GAMINGDISORDERS.EU](http://WWW.GAMINGDISORDERS.EU)

Αυτό το έργο χρηματοδοτείται από την Ευρωπαϊκή Ένωση. Οι σκέψεις και οι απόψεις που παρουσιάζονται εδώ είναι αποκλειστικά του/των συγγραφέα/ων και δεν αντιπροσωπεύουν απαραίτητα τις απόψεις της Ευρωπαϊκής Ένωσης ή του Εκτελεστικού Οργανισμού Ευρωπαϊκής Εκπαίδευσης και Πολιτισμού (EACEA). Η Ευρωπαϊκή Ένωση και ο EACEA δεν φέρουν καμία ευθύνη για κανένα από τα παραπάνω.

